

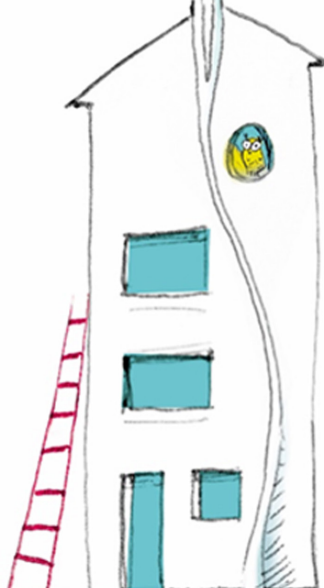
centre social  
du  
roussillonnais



SOLIDARITE

CONVIVIALITÉ

2020/2021



# ESPACE RESSOURCE ENFANCE ET HANDICAP

INCLUSION

## ✿ Espace Ressource Enfance et Handicap « Entre Bièvre et Rhône »

- Faciliter l'accueil des enfants et adolescents dans les lieux d'accueil et de loisirs
- Accompagner les familles et soutenir les équipes avec des outils de sensibilisation
- Regrouper professionnels et parents

Renseignements 04 74 29 00 61

REPIT

## ✿ Une Bouffée d'Oxygène

Coordonnée par l'Espace Ressource

- Rencontres et échanges pour parents, grands-parents, aidants d'enfants ou d'adultes en situation de handicap ou atteints de maladie chronique
- Tous les lundis matin de 9h à 11h (sauf vacances de Noël et d'été)

Renseignements 04 74 29 00 61



## PETITE ENFANCE

### ✿ Espace bébé (dès la naissance)

- Apprendre à masser son bébé
- Se rencontrer et échanger
- Tous les jeudis matin de 9h à 11h

Renseignements 04 74 29 00 61

### ✿ Relais Assistants Maternels

- Parents : informations sur les modes de garde et soutien dans leur fonction d'employeur
- Assistants maternels : accompagnement individuel et/ou collectif dans leur rôle de professionnels
- Enfants : jeux et activités collectives sur l'un des « Temps de rencontre » de 13 communes du Roussillonnais

Renseignements 04 74 29 00 62

### ✿ Halte-garderie (de 3 mois à 5 ans)

- du lundi au vendredi de 7h45 à 12h15 et de 13h30 à 18h15
- Possibilité d'accueil à la journée avec repas lundi, jeudi et vendredi

Renseignements 04 74 29 00 61

POUR TOUTES LES ACTIVITÉS  
Accueil d'enfants en situation  
de Handicap avec  
une attention particulière



## CENTRE DE LOISIRS 3/12 ANS

### ☀ Accueil de loisirs sans hébergement

- Mercredis et vacances scolaires de 7h30 à 18h
- Accueil possible en demi-journée ou journée avec repas

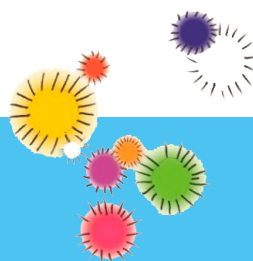
### ☀ Centre Aéré Maternel (de 3 à 6 ans)

- Un accueil en douceur dans le respect des rythmes des enfants
- De nombreuses activités conçues et adaptées en fonction de l'âge

### ☀ Club de l'Enfance (de 6 à 12 ans)

- Activités visant l'autonomie, l'apprentissage de la vie en groupe
- Des passerelles avec les secteurs petite enfance et jeunesse
- Accueil de loisirs traditionnel et multi-activités
- Des stages d'initiation sur 3 matinées pendant les vacances

Programme à disposition 15 jours à l'avance



## SECTEUR JEUNES 12/17 ANS

### ☀ Espace Ados Cité : activités variées

Local réservé aux ados ouvert le

- Mercredi 13h30-18h
- Samedi 13h30-17h (hors vacances scolaires)
- Du lundi au vendredi 14h-18h (vacances scolaires)

### ☀ Accueil de loisirs : activités et sorties

- Lundi au vendredi en période de vacances scolaires (programme à disposition)
- **Foot en salle** au gymnase Baquet : Vendredi 17h-18h30 - Samedi 11h15-13h

### ☀ Accompagnement scolaire

- de la 6ème à la terminale
- Lundi et jeudi 17h-18h30 - mercredi 14h-16h

### ☀ Ateliers clubs : journal des jeunes dans les collèges

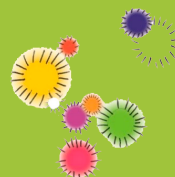
### ☀ Théâtre Ados Cité

- Mardi 17h – 18h



## ESPACE RESSOURCES ADULTES FAMILLES

- ✿ **Ateliers parents/enfants**  
Mercredis après-midi
- ✿ **Sorties familiales le week-end**
- ✿ **Accompagnement** aux départs en vacances
- ✿ **Ateliers de langue française** avec différents niveaux
- ✿ **Ateliers de découverte thématiques**  
alimentation, activité physique, créativité, culture/bien-être, petits plus du quotidien
- ✿ **Temps d'informations collectives**
- ✿ **Temps forts sur les quartiers** en lien avec les conseils citoyens
- ✿ **Actions culturelles** à destination des plus de 60 ans
- ✿ **Réseau de solidarité** et ressources bénévoles

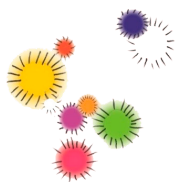


## ESPACE ANIMATION

- Vous souhaitez pratiquer de la gym (tous âges), vous initier à la sophrologie, au Qi Gong, à la couture, au crochet/tricot ou à l'activité Touch'à Tout, papoter tout en pratiquant des travaux d'aiguilles...
- Vous préférez vous consacrer à des activités linguistiques : anglais, italien...
- Vous voulez faire travailler votre mémoire, participer à un atelier d'écriture, partir en voyage à la journée, découvrir l'informatique...
- Nos ateliers sont faits pour vous !
- Ateliers hebdomadaires encadrés par des professionnels, des bénévoles ou en autonomie autour de l'échange de savoirs

Reprise des activités le **14 septembre**  
avec une semaine de découverte

Fonctionnement hors vacances scolaires



## LE BENEVOLAT

- Vous êtes prêts à donner du temps, un peu, beaucoup...

Nous vous accompagnons dans votre **démarche bénévole** : accompagnement à la **lecture** auprès d'enfants, **aide aux devoirs** et **méthodologique** auprès des adolescents, animation de la **bibliothèque**, ateliers **informatique**, réseau **de solidarité**, **animations**...

Venez transmettre vos savoirs  
et vos passions !

## LE MECENAT

- Le centre social est reconnu d'utilité générale depuis 2017
- Vous pouvez personnellement **faire un don ou interpeller votre entreprise**
- Ce don donne droit à une réduction fiscale de 66 % pour un particulier et 60% pour une entreprise

## BIBLIOTHEQUE

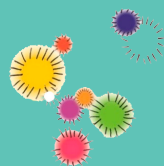
- **Ouverte à tous et toutes** : une petite bibliothèque de quartier très agréable
- Un choix de livres pour enfants, adolescents et adultes à consulter **sur place ou à emporter**
- Des **rencontres et échanges** autour de vos lectures **Li Thé Raire tous les 2 mois le lundi après-midi**
- Un service de **portage de livres à domicile**
- **Une boîte à livres en accès libre 24h/24h**

## ESPACE PUBLIC NUMERIQUE

- **Pour vous initier au numérique** : photos, traitement de textes, internet, réseaux sociaux, démarches en ligne, tablettes, smartphones...
- **Numérique pour Tous** : accompagnement personnalisé
- **Ateliers réguliers en petits groupes** pour apprendre sans angoisse, à votre rythme
- **Foire aux questions** un lundi par mois
- **Atelier thématique** un lundi par mois
- Venez tester votre niveau, poser vos questions, partager vos connaissances

## SERVICES AUX HABITANTS

- ✿ **Conseillères ESF**, sur rendez-vous
- ✿ **Point Conseil Budget** : accompagnement personnalisé et actions collectives
- ✿ **Accompagnement social** vers l'emploi pour les bénéficiaires du **RSA** orientés
- ✿ **Permanences chéquier 2 fois** par mois
- ✿ **Accès à un ordinateur** pour les démarches en ligne (**CAF, Pôle emploi...**) aux horaires d'accueil et accompagnement possible  
Lundi de 8h30 à 12h  
Jeudi de 8h30 à 12h et de 13h30 à 16h30  
(hors vacances scolaires)
- ✿ **Permanences Caf**  
Les lundis et un mardi sur 2, sur rendez-vous sur **caf.fr**
- ✿ **PMI consultations de nourrissons** : 2 mercredis matin par mois, sur rendez-vous Renseignements 04 74 11 20 50
- ✿ **Permanence sociale Assfam** : accès aux droits pour les personnes étrangères - **jeudi de 9h à 12h**



## Vous souhaitez pratiquer une activité physique, créative, récréative, de bien-être, vous familiariser avec une langue étrangère, vous initier à l'informatique, entretenir votre mémoire...

N'hésitez pas à vous joindre à nous, la convivialité est au rendez-vous ! Nos ateliers hebdomadaires sont encadrés par des professionnels, des bénévoles ou se déroulent en autonomie autour de l'échange de savoirs. Fonctionnement de septembre à juin (hors vacances scolaires)

**Tarif 1 : communes de Roussillon, Péage de Roussillon et Salaise sur Sanne**

**Tarif 2 : autres communes**

**+ carte d'adhésion**

	Activités	Jour	Horaire	Tarif 1	Tarif 2	Intervenant
<b>Espace physique</b>	Gym équilibre bien vieillir	Lundi	13h45 à 14h45	99	120	Mathilde Tallaa
	Gym entretien	Lundi	15h à 16h	99	120	Mathilde Tallaa
	Gym renforcement musculaire	Mardi	8h45 à 9h45	99	120	Emilie Tomaselli
	Gym douce et entretien	Mardi	10h à 11h	99	120	Emilie Tomaselli
	Gym renforcement musculaire	Jeudi	20h à 21h	99	120	Emilie Tomaselli
	Gym douce	Vendredi	8h30 à 9h30	99	120	Michèle Teyssier
	Gym entretien	Vendredi	9h45 à 10h45	99	120	Michèle Teyssier
	Gym adaptée XXL	Vendredi	11h à 12h	99	120	Michèle Teyssier
	Gym body zen	Vendredi	12h15 à 13h15	99	120	Michèle Teyssier

**LINE DANCE** : danse en ligne (country, celtique, etc) : seul(e), entre amis ou en famille  
vendredi de 18h à 19h15      tarif : 41€ et tarif 2 : 49€

**NOUVEAU**

	Activités	Jour	Horaire	Tarif 1	Tarif 2	Intervenant
<b>Espace bien-être</b>	Sophrologie	jeudi	12h15 à 13h15	Carte + 190€/an à régler à l'animateur		Brigitte Blancart-Villemagne
	Sophrologie	Jeudi	14h30 à 15h30			
	Sophrologie	Jeudi	18h15 à 19h15			
	Qi gong (adapté aux personnes âgées ou avec difficultés physiques)	jeudi	9h15 à 10h30	Carte + 170€/an à régler à l'animateur		Qi des Etoiles Sylvain Rodriguez
	Qi gong pour tous	Mercredi	19h à 20h30			
	Yoga du son	jeudi	10h45 à 12h			



Espace créatif	Activités	Jour	Horaire	Tarif 1	Tarif 2	Intervenant
	Couture	Lundi	8h45 à 11h45	41	49	Collectif libre
	Couture	Vendredi	8h45 à 11h45	41	49	Collectif libre
	Crochet tricot	Lundi	14h à 16h	41	49	Christine Froment
	Touch' à Tout	Lundi	9h à 11h30	41	49	Huguette Tardy
	Touch' à Tout	Lundi	13h45 à 16h15	41	49	Huguette Tardy
	Aiguilles et papotages	Mardi	18h à 21h	41	49	Annie Verollet

des **stages** de **VANNERIE** seront proposés :

les samedis de 9h à 12h : le 28/11 - le 6/02 - le 17/04 - le 19/06 tarif 25€ par samedi

les mardis de 14h à 17h : le 17/11 - le 19/01 - le 27/04 - le 08/06 tarif 20€ par mardi

**NOUVEAU**

Espace linguistique	Activités	Jour	Horaire	Tarif 1	Tarif 2	Intervenant
	Anglais – Intermédiaire	Mardi	9h à 10h30	184	221	Igor Ballaré
	Anglais – Intermédiaire	Mardi	10h30 à 12h	184	221	Igor Ballaré
	Anglais – Conversation	Mardi	18h à 19h30	184	221	Igor Ballaré
	Anglais – Débutant	Mercredi	17h30 à 19h	184	221	Sylvie Pourrat
	Anglais – Intermédiaire	Mercredi	19h à 20h30	184	221	Sylvie Pourrat
	Anglais – Débutant	Jeudi	18h à 19h30	184	221	Igor Ballaré
Italien – Confirmé	Lundi	17h à 18h30	41	49	Lucile Giraud	

Espace récréatif	Activités	Jour	Horaire	Tarif 1	Tarif 2	Intervenant
	Atelier d'écriture 1 fois par mois	Mercredi	16h30 à 18h	21	25	Jacques Gabert
	Mémoire plaisir	Mardi	9h30 à 11h	41	49	Andrée Foison Marie Claire Serrano
	Mémoire plaisir	Mardi	14h30 à 16h	41	49	Odette Gonin
	Mémoire plaisir	Jeudi	14h15 à 15h45	41	49	Christine Fournier Madeleine Morin
Connaissance de la Région inscription le mardi 15 jours avant le voyage	Jeudi	1 fois par mois		Prix du voyage	Jeannette Thomas Monique Vallet Anita Cybal	

## INFORMATIQUE :

Vous souhaitez vous initier à l'informatique ou à internet, apprendre à gérer vos photos, être aidé dans vos démarches en ligne, l'atelier numérique est fait pour vous !

Nous vous proposons des ateliers débutant, débutant +, photos, tableur, initiation à la tablette et aux smartphones ainsi que des ateliers spécifiques sur rendez-vous.

Nous vous proposons également une foire aux questions et un atelier thématique un lundi par mois de 14h à 16h (planning à l'accueil).

Tarifs au trimestre ou à l'année : carte d'adhésion

+ 41 € (trimestre) ou 65 € (année) pour les habitants de Roussillon, Péage de Roussillon et Salaise sur Sanne

+ 49 € (trimestre) ou 70 € (année) pour les habitants des autres communes

## BIBLIOTHÈQUE :

Une petite bibliothèque de quartier, ouverte à tous, dans un joli cadre

Horaires : lundi de 14h à 17h, mardi de 14h à 17h, mercredi de 10h à 16h

Tarif : carte d'adhésion

## CONTACT

Tél : 04 74 29 00 60

[accueil@centresocialduroussillonnais.fr](mailto:accueil@centresocialduroussillonnais.fr)

TOUTES LES INFORMATIONS SUR NOS ACTIVITÉS SONT DISPONIBLES

SUR NOTRE SITE INTERNET <https://centresocialduroussillonnais.fr>

Facebook : [Centresocial Du Roussillonnais](#)

## HORAIRES D'OUVERTURE DE L'ACCUEIL

Du lundi au jeudi de 8h30 à 12h et de 13h30 à 18h

le vendredi de 8h30 à 12h

## CENTRE SOCIAL DU ROUSSILLONNAIS

16, avenue Jean Jaurès 38150 Roussillon



Projet  
soutenu par

